

中華民國106年度 4-0501615

議會
審定

(自106年1月1日起至106年12月31日止)

臺北市政府教育局主管

臺北市地方教育發展基金－臺北市士林區文昌國民小學

附屬單位預算之分預算

(特別收入基金)

主辦會計人員 蔡昭怡

機關長官 楊玲珠

臺北市地方教育發展基金－臺北市士林區文昌國民小學

目次

中華民國106年度

一、財務摘要	第 1 頁
二、業務計畫及預算概要	第 3 -10 頁
三、主要表	
(一) 基金來源、用途及餘絀預計表	第 11 -12 頁
(二) 現金流量預計表	第 13 頁
四、附屬表	
(一) 基金來源－服務收入明細表	第 15 頁
(二) 基金來源－財產處分收入明細表	第 16 頁
(三) 基金來源－其他財產收入明細表	第 17 頁
(四) 基金來源－市庫撥款收入明細表	第 18 頁
(五) 基金來源－政府其他撥入收入明細表	第 19 頁
(六) 基金來源－學雜費收入明細表	第 20 頁
(七) 基金來源－雜項收入明細表	第 21 頁
(八) 基金用途－國民教育計畫明細表	第 22 -32 頁
(九) 基金用途－學前教育計畫明細表	第 33 -37 頁
(十) 基金用途－一般行政管理計畫明細表	第 38 -42 頁
(十一) 基金用途－建築及設備計畫明細表	第 43 -48 頁
五、參考表	
(一) 預計平衡表	第 49 -50 頁
(二) 各項費用彙計表	第 51 -55 頁
(三) 員工人數彙計表	第 56 頁
(四) 用人費用彙計表	第 58 -63 頁
(五) 聘用及約僱人員明細表	第 64 頁

臺北市地方教育發展基金－臺北市士林區文昌國民小學

目 次

中華民國106年度

(六) 單位 (或計畫) 成本分析表	第 65 頁
(七) 5 年來主要業務計畫分析表	第 66 頁
(八) 固定項目明細表	第 67 頁

臺北市地方教育發展基金－臺北市士林區文昌國民小學

40501615-1

財務摘要

中華民國106年度

單位：新臺幣元

項 目	本 年 度	上 年 度	比較增減(-)	%
經營成績：				
基金來源	66,679,149	66,629,699	49,450	0.07
基金用途	72,853,580	70,340,434	2,513,146	3.57
賸餘(短絀－)	-6,174,431	-3,710,735	-2,463,696	--
餘絀情形：				
基金餘額	4,849,896	11,024,327	-6,174,431	-56.01
現金流量(註)：				
現金及約當現金之淨增(減－)	-6,174,431	-3,710,735	-2,463,696	--

附註：現金流量係採現金及約當現金基礎，包括現金及自投資日起3個月內到期或清償之債權證券。

本 頁 空 白

業務計畫及預算概要

臺北市地方教育發展基金－臺北市士林區文昌國民小學

業務計畫及預算概要

中華民國 106 年度

壹、基金概況

一、設立宗旨及願景：

(一) 本校遵照憲法第 158 及 160 條規定，教育文化應發展民族精神、自治精神，國民道德與健全體格、科學及生活智能，以培養學童七大學習領域及十大基本能力。

(二) 本校自 91 年度起依教育經費編列與管理法第 13 條規定設置「臺北市地方教育發展基金」，以促進教育健全發展，提昇教育經費運用績效。

二、組織概況（另附組織系統圖）：

本校設置校長 1 人，綜理全校校務，下設教務處、學生事務處、總務處、輔導室、會計室、人事室及幼兒園等單位。

內部分層業務如下：

教務處：秉承校長之命，辦理全校教務事項。

教學組：掌理課程編排、課業考查、學藝競賽、教學研究、教師進修、差假教師調代課及缺補課之查核等事項。

註冊組：掌理註冊、編班、轉學、學籍保管、各項獎助學金補助及成績考查等有關學籍事項、掌理教科書編選、教學用具之管理、保管及出版學校刊物等事項。

資訊組：掌理電腦設備及區域網路之管理、保管等事項。

學生事務處：秉承校長之命，辦理全校學生事務事項。

訓育組：掌理訓育計畫之擬定及辦理各類訓育等活動，掌理學生日常生活常規，辦理交通導護各項事項。

體育組：掌理學生體育活動、體格鍛鍊等事項。

衛生組：掌理健康檢查，個人及環境衛生檢查、保健等事項。

總務處：秉承校長之命，辦理全校總務事項。

事務組：掌理校舍、校具、財產、物品採購保管、工程發包、監工及驗收。

出納組：掌理現金、零用金、票據、契約之保管等收支事項，辦理員工薪津發放及各項扣繳單據證明等，掌理文件收發登錄、撰擬繕校、典守學校印信、檔案保管、整理各項會議紀錄及校史等事項。

輔導室：秉承校長之命，辦理全校學生學習輔導、生活輔導、生涯輔導等事項。

特教組：1.掌理學生個案建立、學習輔導、生活輔導、生涯輔導及兩性教育、親職教育等事項。

臺北市地方教育發展基金－臺北市士林區文昌國民小學

業務計畫及預算概要

中華民國 106 年度

2.辦理輔導資料搜集建檔、組訓愛心家長、實施測驗、社區人力整合、出版親職刊物等事項。

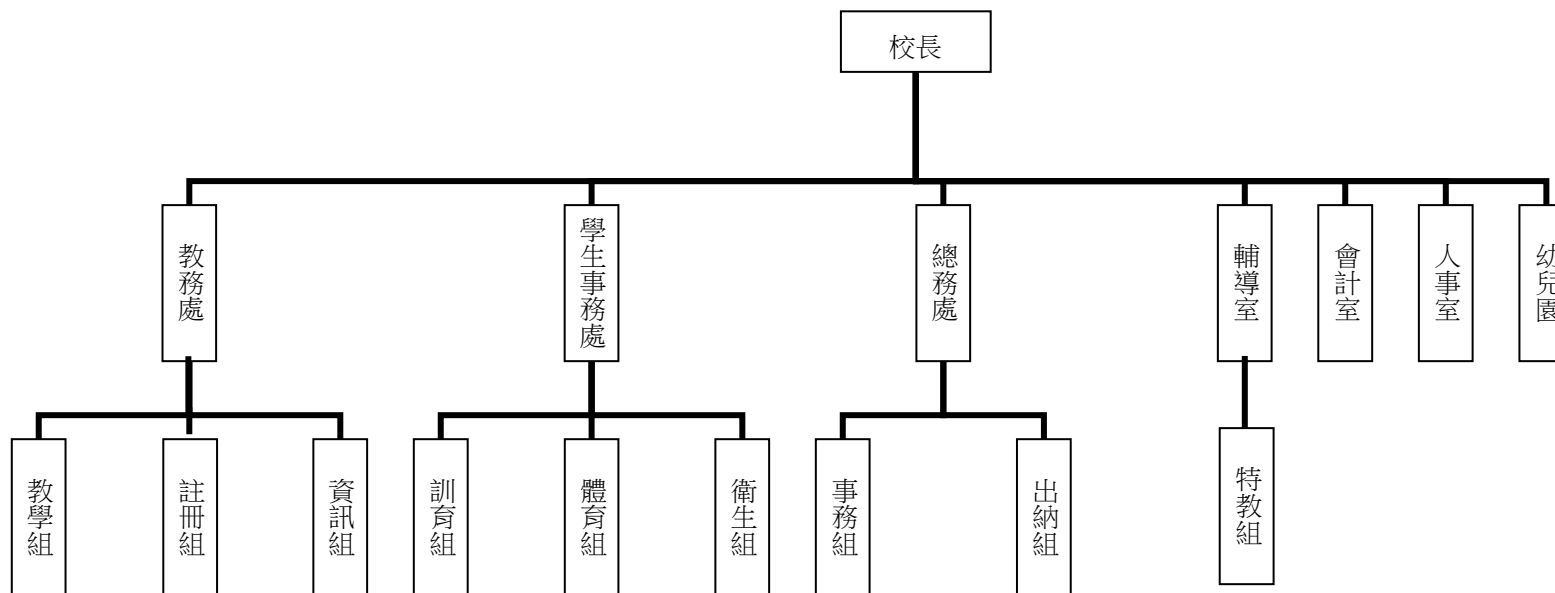
3.擬訂特殊教育計畫章則、親師輔導諮詢、特教班甄選鑑別、實施各項診斷測驗、特教兒童追蹤輔導等事項。

會計室：秉承上級主計機關之監督與指導，並受校長之指揮，依法辦理歲計、會計、統計等事項。

人事室：秉承上級人事機關之監督與指導，並受校長之指揮，依法辦理人事管理查核等事項。

幼兒園：秉承校長之命，綜理園務、規劃幼兒教學、保育、環境與各項措施。

三、組織系統圖：



四、基金歸類及屬性：本校地方教育發展基金依據教育經費編列與管理法第 13 條規定設置，本基金為預算法第 4 條第 1 項第 2 款第 5 目所定之特別收入基金，以本府教育局為管理機關。

臺北市地方教育發展基金－臺北市士林區文昌國民小學

業務計畫及預算概要

中華民國 106 年度

貳、業務範圍及經營趨勢

一、業務範圍：

- (一) 依據教育基本法培養學生健全人格，民主素養，法治觀念，人文涵養，強健體魄及思考判斷與創造能力。
- (二) 依據特殊教育法、特殊教育法施行細則及相關規定，設立身心障礙資源班，因材施教，以達適才適性發展之教育目標。

二、最近 5 年經營趨勢：

基金來源、用途及餘絀

單位：新臺幣元

來源 用途 餘絀	年度	102 年度決算 金額	103 年度決算 金額	104 年度決算 金額	105 年度預算 金額	本年度預算 金額
來源部分		98,537,156	104,483,487	88,712,283	66,629,699	66,679,149
用途部分		99,916,162	97,715,325	93,571,176	70,340,434	72,853,580
餘絀部分		-1,379,006	6,768,162	-4,858,893	-3,710,735	-6,174,431

註：洲美國小自 104 年 8 月 1 日起停辦，文昌國小併入洲美國小之上年度預算數及各年度決算數之基金來源與基金用途。

參、業務計畫

一、業務計畫及目標：

本年度業務計畫重點與預算配合情形及預期績效，詳列如下：

- (一) 國民教育計畫：本年度預算編列 46,107,245 元，預定招收 13 班，學生人數 240 人，新購運動器材、教具及圖書等各科教學設備，革新教學方法，充實各科教材，提高教學效能；並辦理教師甄選及指定活動等項目，藉由辦理各項活動，以鍛鍊學童強健的身體，增進學童各項生活智能。
- (二) 學前教育計畫：本年度預算編列 7,948,014 元，預定招收 3 班，幼兒人數 90 人，新購教學設備，革新教學方法，提高教學效能；並辦理幼兒園各項

臺北市地方教育發展基金－臺北市士林區文昌國民小學

業務計畫及預算概要

中華民國 106 年度

活動，以鍛鍊幼兒強健的身體，增進幼兒各項生活智能。

(三) 一般行政管理計畫：本年度預算編列 14,168,653 元，係配合校務推動行政處室支援工作，進而增進校務運作。

(四) 建築及設備計畫：本年度預算編列 4,629,668 元，係購置各項教學設備及行政設備並辦理文昌樓 C 棟廁所整修工程，電腦教室地板及校園安全護網整修工程，改善教學環境，增進教學效能，並提高行政效率。

二、執行政府重要政策：

(一) 開啟多元智慧：尊重每個學生獨特的個性，以多元智慧的觀點協助他找到生命的亮點，肯定天生我才必有用，能知於學，樂於學。

(二) 培養生活能力：因應新世紀知識社會的到來，培養學生帶得走的能力，諸如人際溝通能力、資訊能力、終身學習能力、生涯規畫能力、問題解決能力等。

(三) 蘊育人文情懷：在溫馨開放的校園文化中，孕育人文情懷，學會尊重、包容；建構生命的價值、完成人性的開展。

(四) 建置溫馨民主的校園文化：

- 1.以參與式管理、落實行政、教師會、家長會三者的良性互動。
- 2.以學生第一，教學優先的觀念提昇行政服務效率。
- 3.放下威權心態，開啟校園民主之風氣。

(五) 推動適性教學：

- 1.運用小班優勢，採多元化、活潑化的教學及評量。
- 2.運用校內外資源，加強多元學習能力。
- 3.關懷相對弱勢學生之教學及輔導。
- 4.發展資訊教育，充實學生電腦運用之知能，並提昇教師運用電腦教學之能力。

(六) 辦理發展性的訓輔活動：

- 1.辦理各項活動、競賽及展演。
- 2.推動校內外學習服務。
- 3.發展績優社團及校隊，如桌球隊、樂隊等。
- 4.加強新興領域教育的辦理，並融入各科教學以收成效。

臺北市地方教育發展基金－臺北市士林區文昌國民小學

業務計畫及預算概要

中華民國 106 年度

肆、預算概要

一、基金來源及用途之預計：

(一) 本年度基金來源：服務收入 4,000 元，財產處分收入 53,545 元，其他財產收入 534,094 元，市庫撥款收入 64,103,770 元，政府其他撥入收入 529,194 元，學雜費收入 1,393,700 元，雜項收入 60,846 元，基金來源合計 66,679,149 元。

(二) 本年度基金用途：國民教育計畫 46,107,245 元，學前教育計畫 7,948,014 元，一般行政管理計畫 14,168,653 元，建築及設備計畫 4,629,668 元，基金用途合計 72,853,580 元。

二、基金餘絀之預計：本年度短絀 6,174,431 元。

三、現金流量之預計：本年度業務活動淨現金流出 6,174,431 元。

四、補辦預算事項：詳補辦預算明細表。

購置固定資產 238,980 元。

(一) 104年度教育局補助幼兒園增班設園經費213,980元。

(二) 104年度教育部補助公立幼兒園改善教學環境設備經費25,000元。

伍、其他重要說明

一、本年度預算與上年度預算各項目增減之原因：

(一) 員工人數增減原因之分析：本年度校長 1 人，教師 35 人，行政人員 7 人，校警 2 人，技工 1 人，工友 1 人，教保員 1 人，廚工 1 人，約僱行政人員 1 人，總計 50 人，較上年度無增減。

(二) 基金來源、用途及餘絀各科目增減原因之分析：

1. 服務收入本年度預算數 4,000 元，較上年度預算數 10,000 元，依業務需要核實減列 6,000 元。

2. 財產處分收入本年度預算數 53,545 元，較上年度預算數 2,404 元，依業務需要核實增列 51,141 元。

3. 其他財產收入本年度預算數 534,094 元，較上年度預算數 407,200 元，依業務需要核實增列 126,894 元。

4. 市庫撥款收入本年度預算數 64,103,770 元，較上年度預算數 63,790,001 元，依業務需要核實增列 313,769 元。

5. 政府其他撥入收入本年度預算數 529,194 元，較上年度預算數 545,194 元，依業務需要核實減列 16,000 元。

臺北市地方教育發展基金－臺北市士林區文昌國民小學

業務計畫及預算概要

中華民國 106 年度

- 6.學雜費收入本年度預算數 1,393,700 元，較上年度預算數 1,791,900 元，依業務需要核實減列 398,200 元。
- 7.雜項收入本年度預算數 60,846 元，較上年度預算數 83,000 元，依業務需要核實減列 22,154 元。
- 8.用人費用本年度預算數 63,935,001 元，較上年度預算數 63,676,073 元，依業務需要核實增列 258,928 元。
- 9.服務費用本年度預算數 2,814,272 元，較上年度預算數 2,595,591 元，依業務需要核實增列 218,681 元。
- 10.材料及用品費本年度預算數 798,907 元，較上年度預算數 813,194 元，依業務需要核實減列 14,287 元。
- 11.購建固定資產、無形資產及非理財目的之長期投資本年度預算數 4,629,668 元，較上年度預算數 2,685,944 元，依業務需要核實增列 1,943,724 元。
- 12.會費、捐助、補助、分攤、照護、救濟與交流活動費本年度預算數 426,132 元，較上年度預算數 366,532 元，依業務需要核實增列 59,600 元。
- 13.其他本年度預算數 249,600 元，較上年度預算數 203,100 元，依業務需要核實增列 46,500 元。

二、105 學年度第 2 學期核定普通班 12 班、身心障礙資源班 1 班及幼兒園 3 班，共計 16 班，預定招收學生人數 330 人，106 學年度第 1 學期預估普通班 12 班、身心障礙資源班 1 班及幼兒園 3 班，共計 16 班，預定招收學生人數 330 人。

三、其他有關說明：無。

臺北市地方教育發展基金－臺北市士林區文昌國民小學

40501615-9

補辦預算明細表

中華民國106年度

單位：新臺幣元

先行辦理 年 度	業務計畫 及用途別	項 目 名 稱	單 位	數 量	單 價	金 額	說 明
104	建築及設備計畫	合計				238,980	
		購置固定資產				238,980	
						238,980	
		購置固定資產				213,980	104.10.19府授主事預字第 10431335100號
		購置機械及設備				21,909	
		數位液晶投影機	臺	1	21,909	21,909	教育局補助104學年度幼兒園增班 設園經費。(學前教育計畫-提升幼 兒教育品質-74Y)
		購置交通及運輸設備				16,797	
		擴大機	臺	1	16,797	16,797	教育局補助104學年度幼兒園增班 設園經費。(學前教育計畫-提升幼 兒教育品質-74Y)
		購置什項設備				175,274	
		一對一分離式冷氣機(10,000kcal/h 以上)	臺	4	40,167	160,668	教育局補助104學年度幼兒園增班 設園經費。(學前教育計畫-提升幼 兒教育品質-74Y)
廚餐用車	臺	1	14,606	14,606	教育局補助104學年度幼兒園增班 設園經費。(學前教育計畫-提升幼 兒教育品質-74Y) 104.10.19府教工字第10440687500 號		

臺北市地方教育發展基金－臺北市士林區文昌國民小學

補辦預算明細表

中華民國106年度

單位：新臺幣元

先行辦理 年 度	業務計畫 及用途別	項 目 名 稱	單 位	數 量	單 價	金 額	說 明
	購置固定資產					25,000	
	購置什項設備					25,000	
		冰箱	臺	1	25,000	25,000	教育部補助104年度公立幼兒園改善教學環境設備經費。

備註：各管理機關(構)依預算法第 8 8 條規定補辦預算，應確係不及編入年度預算，且因經營環境發生重大變遷或正常業務(含執行中央補助款項目)之確實需要，並經主管機關核轉本府核准先行辦理者；不具急迫性之事項，仍應儘可能納入預算辦理。

主 要 表

臺北市地方教育發展基金－臺北市士林區文昌國民小學

40501615-11

基金來源、用途及餘絀預計表

中華民國106年度

單位：新臺幣元

前年度決算數	科 目		本年度預算數	上年度預算數	比較增減（－）
	編 號	名 稱			
88,712,283	4	基金來源	66,679,149	66,629,699	49,450
4,000	43	勞務收入	4,000	10,000	-6,000
4,000	431	服務收入	4,000	10,000	-6,000
588,381	45	財產收入	587,639	409,604	178,035
53,545	451	財產處分收入	53,545	2,404	51,141
742	454	利息收入			
534,094	45Y	其他財產收入	534,094	407,200	126,894
86,921,275	46	政府撥入收入	64,632,964	64,335,195	297,769
83,112,466	462	市庫撥款收入	64,103,770	63,790,001	313,769
3,808,809	46Y	政府其他撥入收入	529,194	545,194	-16,000
1,137,781	4S	教學收入	1,393,700	1,791,900	-398,200
1,137,781	4S1	學雜費收入	1,393,700	1,791,900	-398,200
60,846	4Y	其他收入	60,846	83,000	-22,154
60,846	4YY	雜項收入	60,846	83,000	-22,154
93,571,176	5	基金用途	72,853,580	70,340,434	2,513,146
61,004,215	53	國民教育計畫	46,107,245	46,049,531	57,714
7,520,275	54	學前教育計畫	7,948,014	8,457,044	-509,030

臺北市地方教育發展基金－臺北市士林區文昌國民小學

基金來源、用途及餘絀預計表

中華民國106年度

單位：新臺幣元

前年度決算數	科 目		本年度預算數	上年度預算數	比較增減（－）
	編 號	名 稱			
18,332,137	5L	一般行政管理計畫	14,168,653	13,147,915	1,020,738
6,714,549	5M	建築及設備計畫	4,629,668	2,685,944	1,943,724
-4,858,893	6	本期賸餘(短絀-)	-6,174,431	-3,710,735	-2,463,696
19,593,955	71	期初基金餘額	11,024,327	9,519,137	1,505,190
14,735,062	73	期末基金餘額	4,849,896	5,808,402	-958,506

臺北市地方教育發展基金－臺北市士林區文昌國民小學

40501615-13

現金流量預計表

中華民國106年度

單位：新臺幣元

項 目		本年度預算數	說 明
編 號	名 稱		
81	業務活動之現金流量		
811	本期賸餘(短絀－)	-6,174,431	
813	業務活動之淨現金流入(流出－)	-6,174,431	
82	其他活動之現金流量		
82Z	其他活動之淨現金流入(流出－)		
83	現金及約當現金之淨增(淨減－)	-6,174,431	
84	期初現金及約當現金	13,496,046	
85	期末現金及約當現金	7,321,615	

註：本表係採現金及約當現金基礎，包括現金及自投資日起3個月內到期或清償之債權證券。

本 頁 空 白

附 屬 表

臺北市地方教育發展基金－臺北市士林區文昌國民小學

40501615-15

基金來源－服務收入明細表

中華民國106年度

單位：新臺幣元

前年度決算數	上年度預算數	科 目		本 年 度 預 算 數				說 明
		編 號	名 稱	單 位	數 量	單 價	金 額	
4,000	10,000		合計				4,000	
4,000	10,000	431	服務收入				4,000	較上年度預算數10,000元，減少6,000元。
				人、學期	4x2	500	4,000	教師甄試報名費收入(收支對列)。

臺北市地方教育發展基金－臺北市士林區文昌國民小學

基金來源－財產處分收入明細表

中華民國106年度

單位：新臺幣元

前年度決算數	上年度預算數	科 目		本 年 度 預 算 數				說 明
		編 號	名 稱	單 位	數 量	單 價	金 額	
53,545	2,404		合計				53,545	
53,545	2,404	451	財產處分收入	年	1	53,545	53,545	較上年度預算數2,404元，增加51,141元。 財物報廢殘值收入。

臺北市地方教育發展基金－臺北市士林區文昌國民小學

40501615-17

基金來源－其他財產收入明細表

中華民國106年度

單位：新臺幣元

前年度決算數	上年度預算數	科 目		本 年 度 預 算 數				說 明
		編 號	名 稱	單 位	數 量	單 價	金 額	
534,094	407,200		合計				534,094	
534,094	407,200	45Y	其他財產收入	年	1	534,094	534,094	較上年度預算數407,200元，增加126,894元。 活動中心出借場地費收入(收支對列)。

臺北市地方教育發展基金－臺北市士林區文昌國民小學

基金來源－市庫撥款收入明細表

中華民國106年度

單位：新臺幣元

前年度決算數	上年度預算數	科 目		本 年 度 預 算 數				說 明
		編 號	名 稱	單 位	數 量	單 價	金 額	
83,112,466	63,790,001		合計				64,103,770	
83,112,466	63,790,001	462	市庫撥款收入	年	1	64,103,770	64,103,770	較上年度預算數63,790,001元，增加313,769元。市府補助款。

臺北市地方教育發展基金－臺北市士林區文昌國民小學

40501615-19

基金來源－政府其他撥入收入明細表

中華民國106年度

單位：新臺幣元

前年度決算數	上年度預算數	科 目		本 年 度 預 算 數				說 明
		編 號	名 稱	單 位	數 量	單 價	金 額	
3,808,809	545,194		合計				529,194	
3,808,809	545,194	46Y	政府其他撥入收入	年	1	529,194	529,194	較上年度預算數545,194元，減少16,000元。 教育部補助充實行政人力計畫(收支對列)。

臺北市地方教育發展基金－臺北市士林區文昌國民小學

基金來源－學雜費收入明細表

中華民國106年度

單位：新臺幣元

前年度決算數	上年度預算數	科 目		本 年 度 預 算 數				說 明
		編 號	名 稱	單 位	數 量	單 價	金 額	
1,137,781	1,791,900		合計				1,393,700	
1,137,781	1,791,900	4S1	學雜費收入				1,393,700	較上年度預算數1,791,900元，減少398,200元。
				人、學期	70x2	7,000	980,000	幼兒園學費收入。
				人、學期	70x2	2,955	413,700	幼兒園雜費收入。

臺北市地方教育發展基金－臺北市士林區文昌國民小學

40501615-21

基金來源－雜項收入明細表

中華民國106年度

單位：新臺幣元

前年度決算數	上年度預算數	科 目		本 年 度 預 算 數				說 明
		編 號	名 稱	單 位	數 量	單 價	金 額	
60,846	83,000		合計				60,846	
60,846	83,000	4YY	雜項收入	年	1	60,846	60,846	較上年度預算數83,000元，減少22,154元。 圖說費等收入。

臺北市地方教育發展基金－臺北市士林區文昌國民小學

基金用途－國民教育計畫明細表

中華民國106年度

單位：新臺幣元

前年度決算數	上年度預算數	科 目		本年度預算數				說 明
		編 號	名 稱	單位	數量	單價	金額	
61,004,215	46,049,531		合 計				46,107,245	
54,449,967	42,984,448	1	用人費用				42,882,918	
30,130,212	21,228,000	11	正式員額薪資				23,016,000	較上年度預算數21,228,000元，增加1,788,000元。
30,130,212	21,228,000	113	職員薪金	年	1	21,504,000	23,016,000	教職員27人薪金(詳用人費用彙計表)。
				年	1	1,512,000	1,512,000	特教班教職員2人薪金(詳用人費用彙計表)。
1,460,208	635,696	12	聘僱及兼職人員薪資				635,696	較上年度預算數635,696元，無增減。
678,635		121	聘用人員薪金					
	406,896	122	約僱職員薪金	年	1	406,896	406,896	約僱行政人員1人薪金(詳聘用及約僱人員明細表)(收支對列)。
781,573	228,800	124	兼職人員酬金	節	880	260	228,800	教師代課鐘點費，本校編制教師總人數34人，按9分之1計，編列4人，每人220節，總節數4人x220節=880節。
475,106	515,926	13	超時工作報酬				512,601	較上年度預算數515,926元，減少3,325元。

臺北市地方教育發展基金－臺北市士林區文昌國民小學

40501615-23

基金用途－國民教育計畫明細表

中華民國106年度

單位：新臺幣元

前年度決算數	上年度預算數	科目		本年度預算數				說明
		編號	名稱	單位	數量	單價	金額	
461,906	513,526	131	加班費	年	1	375,701	512,601	不休假出勤加班費。 教師甄選工作人員加班費(收支對列)。 開放學校場地加班費(收支對列)。
				人、小時	5x4	185	3,700	
				人、小時	180x4	185	133,200	
13,200	2,400	133	誤餐費					
6,951,762	4,890,362	15	獎金				5,147,362	較上年度預算數4,890,362元，增加257,000元。
2,535,050	1,997,000	151	考績獎金	年	1	2,128,000	2,254,000	依考績法規定核發之獎金。
				年	1	126,000	126,000	依考績法規定核發之獎金。
4,416,712	2,893,362	152	年終獎金	年	1	2,674,500	2,893,362	依規定於年節加發之獎金。
				年	1	168,000	168,000	依規定於年節加發之獎金。
				年	1	50,862	50,862	約僱行政人員依規定於年節加發之獎金(收支對列)。
11,177,903	12,299,130	16	退休及卹償金				10,239,288	較上年度預算數12,299,130元，減少2,059,842元。
11,177,903	10,239,288	161	職員退休及離職金	年	1	1,600,560	10,239,288	提撥退撫基金。

臺北市地方教育發展基金－臺北市士林區文昌國民小學

基金用途－國民教育計畫明細表

中華民國106年度

單位：新臺幣元

前年度決算數	上年度預算數	科目		本年度預算數				說明
		編號	名稱	單位	數量	單價	金額	
				年	1	112,320	112,320	提撥退撫基金。
				年	1	8,502,000	8,502,000	退休人員月退休金，20人 x@35,425元x12月=8,502,000元。
				年	1	24,408	24,408	約僱行政人員提撥離職儲金(收 支對列)。
	2,059,842	162	工員退休及離職金					
4,254,776	3,415,334	18	福利費				3,331,971	較上年度預算數3,415,334元，減 少83,363元。
	1,917,576	181	分擔員工保險費				1,917,576	
				年	1	1,750,692	1,750,692	分擔公保、勞保、健保費。
				年	1	119,856	119,856	分擔公保、勞保、健保費。
				年	1	47,028	47,028	約僱行政人員分擔勞保、健保費 (收支對列)。
78,000	92,000	183	傷病醫藥費				115,000	
				人	5	16,000	80,000	健康檢查費。
				人	10	3,500	35,000	健康檢查費。
314,773	249,480	187	員工通勤交通費				249,480	
				人、月、段	4x10x1	630	25,200	教師上下班交通費。
				人、月、段	4x12x2	630	60,480	教師兼行政人員上下班交通費。
				人、月、段	12x10x2	630	151,200	教師上下班交通費。
				人、月、段	2x10x1	630	12,600	特教教師上下班交通費。

臺北市地方教育發展基金－臺北市士林區文昌國民小學

40501615-25

基金用途－國民教育計畫明細表

中華民國106年度

單位：新臺幣元

前年度決算數	上年度預算數	科 目		本年度預算數				說 明	
		編 號	名 稱	單位	數量	單價	金額		
902,929	1,156,278	18Y	其他福利費	年	1	176,000	1,049,915	176,000	休假旅遊補助費。
				人、年	2x1	6,000		12,000	退休人員三節慰問金。
				年	1	121,720		121,720	結婚補助費（30,430元x 2月x 2人）。
				年	1	354,250		354,250	喪葬補助費（35,425元x5月x2人）。
				年	1	385,945		385,945	教職員工子女教育補助費。
3,356,954	1,919,199	2	服務費用				2,041,120	2,041,120	
981,340	1,063,061	21	水電費				1,074,256	1,074,256	較上年度預算數1,063,061元，增加11,195元。
916,387	987,556	212	工作場所電費				987,556	987,556	
				年	1	712,096		712,096	班級電費。
				月	12	2,955		35,460	教研中心外辦研習教室電費。
				月	12	20,000		240,000	開放學校場地電費(收支對列)。
64,953	75,505	214	工作場所水費				86,700	86,700	
				年	1	86,700		86,700	班級水費。
21,875	29,008	22	郵電費				27,928	27,928	較上年度預算數29,008元，減少1,080元。
21,875	21,600	222	電話費				20,520	20,520	
				月	12	1,710		20,520	教研中心外辦研習教室電話費。

臺北市地方教育發展基金－臺北市士林區文昌國民小學

基金用途－國民教育計畫明細表

中華民國106年度

單位：新臺幣元

前年度決算數	上年度預算數	科 目		本年度預算數				說 明
		編 號	名 稱	單 位	數 量	單 價	金 額	
	7,408	224	數據通訊費	年	1	7,408	7,408	教研中心外辦研習教室網路費。
145,728	33,790	23	旅運費				33,790	較上年度預算數33,790元，無增減。
127,543	33,790	231	國內旅費	年	1	10,540	10,540	因公市外出差旅費。
				人、天	5x3	1,550	23,250	校外教學隨隊人員出差旅費。
18,185		23Y	其他旅運費					
156,766	13,400	24	印刷裝訂與廣告費				12,730	較上年度預算數13,400元，減少670元。
156,766	13,400	241	印刷及裝訂費	年	1	7,600	7,600	教研中心外辦研習教室印刷費。
				年	1	5,130	5,130	教師專業成長暨行動研究資料蒐集影印印刷裝訂費。
613,010	498,341	25	修理保養及保固費				611,524	較上年度預算數498,341元，增加113,183元。
256,130	310,750	252	一般房屋修護費	年	1	246,750	246,750	學校校舍及其他建築等修繕費用，不含特殊班每年23,500元x15班x70%(建物年齡15年)。
				年	1	30,000	30,000	教研中心外辦研習教室設施修繕

臺北市地方教育發展基金－臺北市士林區文昌國民小學

40501615-27

基金用途－國民教育計畫明細表

中華民國106年度

單位：新臺幣元

前年度決算數	上年度預算數	科 目		本年度預算數				說 明
		編 號	名 稱	單位	數量	單價	金額	
173,070	187,591	255	機械及設備修護費	年	1	160,894	160,894	費。 開放學校場地維護費(收支對列)。
				年	1	105,750	105,750	各項教學設備及其他公用用品等之保養修護費，不含特殊班每年23,500元x15班x30% (建物年齡15年)。
				年	1	14,600	14,600	電腦設備維護費(電腦專案計畫)。
				年	1	30,000	30,000	教研中心外辦研習教室設備維護費。
				年	1	23,530	23,530	太陽光電設備維護費(太陽光電設備維修、線材、零件、清潔維護等)。
24,400		256	交通及運輸設備修護費					
159,410		257	什項設備修護費					
75,004	65,344	27	一般服務費				64,912	較上年度預算數65,344元，減少432元。
4,824	7,344	276	佣金、匯費、經理費及手續費				6,912	

臺北市地方教育發展基金－臺北市士林區文昌國民小學

基金用途－國民教育計畫明細表

中華民國106年度

單位：新臺幣元

前年度決算數	上年度預算數	科 目		本年度預算數				說 明
		編 號	名 稱	單 位	數 量	單 價	金 額	
21,000		279	外包費	人、學期	192x2	18	6,912	委託超商代收學雜費手續費。
49,180	58,000	27F	體育活動費				58,000	
				人、年	27x1	2,000	54,000	文康活動費，本校編列教職員27人，每人編列2,000元。
				人、年	2x1	2,000	4,000	文康活動費，本校編列特教班教職員2人，每人編列2,000元。
1,363,231	216,255	28	專業服務費				215,980	較上年度預算數216,255元，減少275元。
991,978	52,800	285	講課鐘點、稿費、出席審查及查詢費				52,800	
				班、月	1x12	600	7,200	身心障礙資源班教材編輯費。
				節	9	800	7,200	身心障礙資源班外聘訓練講座鐘點費。
				節	6	1,600	9,600	國小家長教育成長暨志工培訓講座鐘點費。
				節	12	1,600	19,200	教師專業成長暨行動研究講座鐘點費。
				節	12	800	9,600	性別平等教育宣導活動講座鐘點費。
44,250	34,680	287	委託檢驗(定)試驗認證費				37,080	

臺北市地方教育發展基金－臺北市士林區文昌國民小學

40501615-29

基金用途－國民教育計畫明細表

中華民國106年度

單位：新臺幣元

前年度決算數	上年度預算數	科 目		本年度預算數				說 明
		編 號	名 稱	單位	數量	單價	金額	
				臺、年	2x1	1,200	2,400	飲水機水質檢驗費(新增)。
				年	1	34,680	34,680	消防安全檢測費及建物安全檢查費等(班級業務費)。
	2,975	289	試務甄選費				300	
				年	1	300	300	教師甄選事務費用等(收支對列)。
134,665		28A	電子計算機軟體服務費					
192,338	125,800	28Y	其他				125,800	
				年	1	5,000	5,000	學童牙齒保健牙醫檢查費。
				年	1	20,000	20,000	學生輔導指導費。
				班、人、月	4x1x9	400	14,400	學童午餐指導費(5至6年級)。
				班、人、月	4x1x9	100	3,600	學童午餐指導費(1至2年級)。
				班、人、月	4x1x9	300	10,800	學童午餐指導費(3至4年級)。
				人、月	16x9	500	72,000	工作人員午餐指導費(自辦式學校工作人員16人)。
1,810,685	622,784	3	材料及用品費				604,807	
405,641	167,400	31	使用材料費				138,400	較上年度預算數167,400元，減少29,000元。
405,641	167,400	315	設備零件				138,400	
				張	8	2,000	16,000	學生電腦椅(由特教班設備費移

臺北市地方教育發展基金－臺北市士林區文昌國民小學

基金用途－國民教育計畫明細表

中華民國106年度

單位：新臺幣元

前年度決算數	上年度預算數	科 目		本年度預算數				說 明
		編 號	名 稱	單位	數量	單價	金額	
				組	30	2,400	72,000	列)(新增)。
				班、年	8x1	6,300	50,400	學生課桌椅組(由班級設備費移列)。
1,405,044	455,384	32	用品消耗				466,407	電腦設備維護及管理費(電腦專案計畫)。
								較上年度預算數455,384元，增加11,023元。
40,907	18,820	321	辦公(事務)用品				18,820	
				班、年	12x1	350	4,200	普通班文具紙張等(班級業務費)。
				班、年	1x1	13,820	13,820	身心障礙資源班文具用品及材料費等(特教班教學材料費)。
				年	1	400	400	國小家長教育成長暨志工培訓文具紙張等。
				年	1	400	400	教師專業成長暨行動研究文具紙張等。
115,027	48,900	322	報章什誌				23,200	
				年	1	23,200	23,200	圖書設備(由班級設備費移列)。
8,936	5,000	328	醫療用品(非醫療院所使用)				5,000	
				年	1	5,000	5,000	健康中心藥品。
1,240,174	382,664	32Y	其他				419,387	

臺北市地方教育發展基金－臺北市士林區文昌國民小學

40501615-31

基金用途－國民教育計畫明細表

中華民國106年度

單位：新臺幣元

前年度決算數	上年度預算數	科 目		本年度預算數				說 明
		編 號	名 稱	單 位	數 量	單 價	金 額	
				班、年	12x1	13,820	165,840	教學材料費。
				班、年	12x1	3,150	37,800	普通班專用垃圾袋等(班級業務費)。
				班、年	12x1	1,235	14,820	普通班衛生清潔、消毒藥水等(班級業務費)。
				年	1	36,500	36,500	電腦耗材(電腦專案計畫)。
				年	1	37,527	37,527	教研中心外辦研習教室環境清潔用品等。
				年	1	48,500	48,500	運動會耗材、場地佈置等。運動會經費按每班300元x15班計，另加基數44,000元(不含特教班)。
				人	240	100	24,000	105學年第2學期國小學童各項活動雜支。
				人	240	100	24,000	106學年第1學期國小學童各項活動雜支。
				年	1	30,000	30,000	課後社團活動費。
				年	1	400	400	性別平等教育宣導活動雜支。
799,750		4	租金、償債與利息					
798,950		44	交通及運輸設備租金					
798,950		442	車租					
800		45	什項設備租金					

臺北市地方教育發展基金－臺北市士林區文昌國民小學

基金用途－國民教育計畫明細表

中華民國106年度

單位：新臺幣元

前年度決算數	上年度預算數	科 目		本年度預算數				說 明
		編 號	名 稱	單 位	數 量	單 價	金 額	
800		451	什項設備租金					
425,232	320,000	7	會費、捐助、補助、分攤 、照護、救濟與交流活動 費				376,800	
425,232	320,000	74	補貼(償)、獎勵、慰問 、照護與救濟				376,800	較上年度預算數320,000元，增 加56,800元。
425,232	320,000	74Y	其他				376,800	
				人、日	30x200	50	300,000	清寒學生餐費補助。
				人、週、次	240x40x1	8	76,800	補助學校午餐使用有機蔬菜或有 機米計畫(新增)。
161,627	203,100	9	其他				201,600	
161,627	203,100	91	其他支出				201,600	較上年度預算數203,100元，減 少1,500元。
161,627	203,100	91Y	其他				201,600	
				班、年	6x1	5,600	33,600	國小游泳檢測未通過學生暑期游 泳訓練班報名費。
				年	1	100,800	100,800	執行學生路隊安全導護費及義工 保險費。12班以下按4人計算， 按2學期x20週x5日x2次x63元。
				班、年	6x1	7,200	43,200	游泳池水電清潔維護費。
				人、學期	240x2	50	24,000	班級自治費。

臺北市地方教育發展基金－臺北市士林區文昌國民小學

40501615-33

基金用途－學前教育計畫明細表

中華民國106年度

單位：新臺幣元

前年度決算數	上年度預算數	科 目		本年度預算數				說 明
		編 號	名 稱	單位	數量	單價	金額	
7,520,275	8,457,044		合 計				7,948,014	
7,166,033	8,315,530	1	用人費用				7,754,390	
5,119,037	5,773,860	11	正式員額薪資				5,269,860	較上年度預算數5,773,860元，減少504,000元。
4,747,577	5,377,860	113	職員薪金	年	1	4,873,860	4,873,860	教職員7人薪金(詳用人費用彙計表)。
371,460	396,000	114	工員工資	年	1	396,000	396,000	工員1人工資(詳用人費用彙計表)。
16,512	61,333	13	超時工作報酬				61,333	較上年度預算數61,333元，無增減。
16,512	61,333	131	加班費	年	1	61,333	61,333	不休假出勤加班費。
1,047,119	1,295,733	15	獎金				1,253,733	較上年度預算數1,295,733元，減少42,000元。
447,550	562,000	151	考績獎金	年	1	520,000	520,000	依考績法規定核發之獎金。
599,569	733,733	152	年終獎金	年	1	733,733	733,733	依規定於年節加發之獎金。
377,356	516,816	16	退休及卹償金				516,816	較上年度預算數516,816元，無

臺北市地方教育發展基金－臺北市士林區文昌國民小學

基金用途－學前教育計畫明細表

中華民國106年度

單位：新臺幣元

前年度決算數	上年度預算數	科 目		本年度預算數				說 明
		編 號	名 稱	單位	數量	單價	金額	
377,356	503,856	161	職員退休及離職金	年	1	503,856	503,856	增減。 提撥退撫基金。
	12,960	162	工員退休及離職金	年	1	12,960	12,960	提撥勞工退休準備金。
606,009	667,788	18	福利費				652,648	較上年度預算數667,788元，減少15,140元。
493,213	545,388	181	分擔員工保險費	年	1	545,388	545,388	分擔公保、勞保、健保費。
	2,580	183	傷病醫藥費	人	1	860	860	幼兒園廚工健康檢查費(新增)。
				人	3	860	2,580	幼兒園教保人員健康檢查費。
64,796	71,820	187	員工通勤交通費	人、月、段	3x10x1	630	18,900	教職員上下班交通費。
				人、月、段	1x12x2	630	15,120	教師兼行政人員上下班交通費。
				人、月、段	3x10x2	630	37,800	教職員上下班交通費。
48,000	48,000	18Y	其他福利費	年	1	32,000	32,000	休假旅遊補助費。
97,682	45,592	2	服務費用				45,592	
8,200		25	修理保養及保固費					
3,400		255	機械及設備修護費					

臺北市地方教育發展基金－臺北市士林區文昌國民小學

40501615-35

基金用途－學前教育計畫明細表

中華民國106年度

單位：新臺幣元

前年度決算數	上年度預算數	科目		本年度預算數				說明
		編號	名稱	單位	數量	單價	金額	
4,800		257	什項設備修護費					
10,232	18,592	27	一般服務費				18,592	較上年度預算數18,592元，無增減。
552	2,592	276	佣金、匯費、經理費及手續費	人、學期	72x2	18	2,592	委託超商代收學雜費手續費。
9,680	16,000	27F	體育活動費	人、年	8x1	2,000	16,000	文康活動費，本校編列幼兒園教職員7人，廚工1人，合計8人，每人編列2,000元。
79,250	27,000	28	專業服務費				27,000	較上年度預算數27,000元，無增減。
46,066		285	講課鐘點、稿費、出席審查及查詢費					
8,400		287	委託檢驗(定)試驗認證費					
24,784	27,000	28Y	其他	班、人、月	3x2x9	500	27,000	學童午餐指導費(幼兒園帶班導師)。
190,409	49,390	3	材料及用品費				53,500	
70,880	32,890	31	使用材料費				37,000	較上年度預算數32,890元，增加4,110元。

臺北市地方教育發展基金－臺北市士林區文昌國民小學

基金用途－學前教育計畫明細表

中華民國106年度

單位：新臺幣元

前年度決算數	上年度預算數	科 目		本年度預算數				說 明
		編 號	名 稱	單位	數量	單價	金額	
70,880	32,890	315	設備零件	年	1	37,000	37,000	教學用教具(由幼兒園設備費移列)。
119,529	16,500	32	用品消耗				16,500	較上年度預算數16,500元，無增減。
	1,050	321	辦公(事務)用品	班、年	3x1	350	1,050	幼兒園文具紙張等(班級業務費)。
119,529	15,450	32Y	其他	班、年	3x1	2,000	6,000	幼兒園衛生清潔、消毒藥水等(班級業務費)。
				班、年	3x1	3,150	9,450	幼兒園專用垃圾袋等(班級業務費)。
13,350		4	租金、償債與利息					
13,350		44	交通及運輸設備租金					
13,350		442	車租					
52,801	46,532	7	會費、捐助、補助、分攤、照護、救濟與交流活動費				46,532	
52,801	46,532	74	補貼(償)、獎勵、慰問、照護與救濟				46,532	較上年度預算數46,532元，無增減。

臺北市地方教育發展基金－臺北市士林區文昌國民小學

40501615-37

基金用途－學前教育計畫明細表

中華民國106年度

單位：新臺幣元

前年度決算數	上年度預算數	科 目		本年度預算數				說 明
		編 號	名 稱	單 位	數 量	單 價	金 額	
52,801	46,532	74Y	其他	人、學期	2x2	11,633	46,532	低收入戶家庭幼生月費補助。 新增項目 幼兒導護費(新增)。
		9	其他				48,000	
		91	其他支出	48,000				
		91Y	其他	48,000				
				年	1	48,000	48,000	

臺北市地方教育發展基金－臺北市士林區文昌國民小學

基金用途－一般行政管理計畫明細表

中華民國106年度

單位：新臺幣元

前年度決算數	上年度預算數	科 目		本年度預算數				說 明
		編 號	名 稱	單位	數量	單價	金額	
18,332,137	13,147,915		合 計				14,168,653	
16,995,162	12,376,095	1	用人費用				13,297,693	
10,293,706	8,256,000	11	正式員額薪資				8,868,000	較上年度預算數8,256,000元，增加612,000元。
7,713,631	6,276,000	113	職員薪金	年	1	6,780,000	6,780,000	職員8人薪金(詳用人費用彙計表)。
1,421,835	780,000	114	工員工資	年	1	792,000	792,000	工員2人工資(詳用人費用彙計表)。
1,158,240	1,200,000	115	警餉	年	1	1,296,000	1,296,000	校警2人薪金(詳用人費用彙計表)。
441,964		12	聘僱及兼職人員薪資					
406,896		121	聘用人員薪金					
35,068		124	兼職人員酬金					
351,796	346,335	13	超時工作報酬				386,933	較上年度預算數346,335元，增加40,598元。
351,796	346,335	131	加班費	年	1	386,933	386,933	不休假出勤加班費。
2,965,599	1,998,000	15	獎金				2,267,000	較上年度預算數1,998,000元，增

臺北市地方教育發展基金－臺北市士林區文昌國民小學

40501615-39

基金用途－一般行政管理計畫明細表

中華民國106年度

單位：新臺幣元

前年度決算數	上年度預算數	科 目		本年度預算數				說 明
		編 號	名 稱	單位	數量	單價	金額	
1,429,523	1,017,000	151	考績獎金	年	1	1,286,000	1,286,000	加269,000元。 依考績法規定核發之獎金。
1,536,076	981,000	152	年終獎金	年	1	981,000	981,000	依規定於年節加發之獎金。
1,344,938	660,600	16	退休及卹償金				660,600	較上年度預算數660,600元，無增減。
785,175	621,600	161	職員退休及離職金	年	1	621,600	621,600	提撥退撫基金。
559,763	39,000	162	工員退休及離職金	年	1	39,000	39,000	提撥勞工退休準備金。
1,597,159	1,115,160	18	福利費				1,115,160	較上年度預算數1,115,160元，無增減。
1,098,697	802,200	181	分擔員工保險費	年	1	802,200	802,200	分擔公保、勞保、健保費。
199,962	120,960	187	員工通勤交通費	人、月、段	6x12x1	630	45,360	職員、技工、工友上下班交通費。
				人、月、段	5x12x2	630	75,600	職員、技工、工友上下班交通費。
298,500	192,000	18Y	其他福利費				192,000	

臺北市地方教育發展基金－臺北市士林區文昌國民小學

基金用途－一般行政管理計畫明細表

中華民國106年度

單位：新臺幣元

前年度決算數	上年度預算數	科 目		本年度預算數				說 明
		編 號	名 稱	單位	數量	單價	金額	
1,165,247	630,800	2	服務費用	年	1	192,000	192,000	休假旅遊補助費。
63,713	64,800	22	郵電費				727,560	
63,713	64,800	222	電話費				61,560	較上年度預算數64,800元，減少3,240元。
9,940	30,000	23	旅運費	月	12	5,130	61,560	公務電話費用(統籌業務費)。
9,940	30,000	23Y	其他旅運費				30,000	較上年度預算數30,000元，無增減。
511,711	144,000	27	一般服務費	人次	1,000	30	30,000	公務聯絡員交通費(統籌業務費)。
490,318	120,000	279	外包費				144,000	較上年度預算數144,000元，無增減。
21,393	24,000	27F	體育活動費	人、年	3x1	40,000	120,000	消化超額職工(技工、工友)業務外包費。
465,883	320,000	28	專業服務費	人、年	12x1	2,000	24,000	文康活動費，本校編列教職員8人、工員2人，校警2人，合計12人，每人編列2,000元。
							420,000	較上年度預算數320,000元，增

臺北市地方教育發展基金－臺北市士林區文昌國民小學

40501615-41

基金用途－一般行政管理計畫明細表

中華民國106年度

單位：新臺幣元

前年度決算數	上年度預算數	科 目		本年度預算數				說 明
		編 號	名 稱	單位	數量	單價	金額	
465,883	320,000	28Y	其他	年	1	420,000	420,000	加100,000元。 校園安全機械定點、機動巡邏等保全費用。
114,000	72,000	29	公共關係費				72,000	較上年度預算數72,000元，無增減。
114,000	72,000	291	公共關係費	月	12	6,000	72,000	校長特別費。
157,088	141,020	3	材料及用品費				140,600	
157,088	141,020	32	用品消耗				140,600	較上年度預算數141,020元，減少420元。
151,268	130,200	321	辦公(事務)用品	年	1	134,600	134,600	統籌業務費計算如下：普通班12班、附設幼兒園3班，1,290元x15班x12月=232,200元，除依實際需求移列電話費61,560元、其他旅運費30,000元及會費2,800元外，其餘如列數。
5,820	10,820	325	服裝	人、雙	2x1	1,100	6,000	校警皮鞋。
				雙	2	100	200	校警襪子。

臺北市地方教育發展基金－臺北市士林區文昌國民小學

基金用途－一般行政管理計畫明細表

中華民國106年度

單位：新臺幣元

前年度決算數	上年度預算數	科 目		本年度預算數				說 明
		編 號	名 稱	單 位	數 量	單 價	金 額	
				人、套	2x1	1,500	3,000	校警夏服(成立第32年)。 校警服裝配備。
				人、年	2x1	300	600	
2,800		7	會費、捐助、補助、分攤、 照護、救濟與交流活動 費				2,800	
	2,800	71	會費				2,800	新增項目
	2,800	713	職業團體會費				2,800	
				人、年	1x1	1,000	1,000	護理師公會會費(統籌業務費)(新 增)。
				人、年	1x1	1,800	1,800	營養師公會會費(統籌業務費)(新 增)。
11,840		9	其他					
11,840		91	其他支出					
11,840		91Y	其他					

臺北市地方教育發展基金－臺北市士林區文昌國民小學

40501615-43

基金用途－建築及設備計畫明細表

中華民國106年度

單位：新臺幣元

前年度決算數	上年度預算數	科 目		本年度預算數				說 明
		編 號	名 稱	單位	數量	單價	金額	
6,714,549	2,685,944		合計				4,629,668	
6,714,549	2,685,944	5	購建固定資產、無形資產及非理財目的之長期投資				4,629,668	
1,090,980	653,410	51	購置固定資產				671,000	
1,090,980	653,410		一般建築及設備計畫				671,000	
			e化學習試辦計畫				60,000	
		514	購置機械及設備				60,000	
			班級設備	部	6	10,000	60,000	新購e化學習試辦計畫平板電腦(電腦專案計畫)。
		516	購置什項設備				13,000	
			學校設備	座	1	13,000	13,000	新購合唱臺(學務處)。
		514	購置機械及設備				292,800	
			購置機械及設備	臺	1	53,800	53,800	汰舊換新電鋼琴(學務處)。

臺北市地方教育發展基金－臺北市士林區文昌國民小學

基金用途－建築及設備計畫明細表

中華民國106年度

單位：新臺幣元

前年度決算數	上年度預算數	科 目		本年度預算數				說 明
		編 號	名 稱	單位	數量	單價	金額	
		515	購置交通及 運輸設備	臺	2	20,500	41,000	汰舊換新單槍投影機(教務處)。
				臺	1	50,000	50,000	新購3D掃描器(教務處)。
		516	購置什項設 備	臺	1	48,000	48,000	汰舊換新LED字幕機(總務處)。
				臺	4	25,000	100,000	汰舊換新LED字幕機(總務處)。
		514	資訊設備 購置機械及 設備	臺	4	25,000	100,000	汰舊換新飲水機(總務處)。
				臺	4	25,000	271,000	汰舊換新飲水機(總務處)。
		514	幼兒園設備 購置機械及 設備	年	1	73,000	73,000	汰舊換新網路及資訊周邊設備(電腦專案計畫)。
				部	9	22,000	198,000	汰舊換新個人電腦(電腦專案計畫)。
		514	幼兒園設備 購置機械及 設備	臺	1	18,300	18,300	新購可攜式電子白板(幼兒園)。
				臺	1	15,900	15,900	新購掃圖裁藝機(幼兒園)。
1,090,980	653,410		校園設備					

臺北市地方教育發展基金－臺北市士林區文昌國民小學

40501615-45

基金用途－建築及設備計畫明細表

中華民國106年度

單位：新臺幣元

前年度決算數	上年度預算數	科 目		本年度預算數				說 明
		編 號	名 稱	單位	數量	單價	金額	
650,909	450,500	514	購置機械及設備					
115,797	41,300	515	購置交通及運輸設備					
324,274	161,610	516	購置什項設備					
	36,000	52	購置無形資產				36,000	
	36,000		一般建築及設備計畫				36,000	
	36,000		資訊設備				36,000	
	36,000	521	購置電腦軟體				36,000	
				年	1	36,000	36,000	電腦教學軟體費(電腦專案計畫)。
5,623,569	1,996,534	58	遞延支出(臺北市地方教育發展基金及臺北市臺北都會區捷運固定資產重置基金專用)				3,922,668	
5,623,569	1,996,534		一般建築及設備計畫				3,922,668	
			文昌樓C棟廁				3,256,341	

臺北市地方教育發展基金－臺北市士林區文昌國民小學

基金用途－建築及設備計畫明細表

中華民國106年度

單位：新臺幣元

前年度決算數	上年度預算數	科 目		本年度預算數				說 明
		編 號	名 稱	單位	數量	單價	金額	
		581	所整修工程 遞延修繕房 屋建築支出				3,256,341	
				平方公尺	155	1,310	203,050	一、施工費 內牆裝修(含拆除運棄及防水)。
				個	9	5,250	47,250	拖布盆(含拆除運棄、配管安裝 及水龍頭)。
				座	9	21,000	189,000	洗手台組(含拆除運棄、配管安 裝、明鏡及水龍頭)。
				間	39	15,750	614,250	隔間(含拆除運棄、隔間門板)。
				個	6	9,450	56,700	大便器(含拆除運棄、配管安裝)(坐式)。
				片	21	2,210	46,410	小便器擣擺(含拆除運棄)。
				個	27	5,250	141,750	小便器電子式沖水感應器(含拆 除運棄、配管安裝)。
				個	33	5,460	180,180	大便器(含拆除運棄、配管安裝)(蹲式)。
				平方公尺	600	1,360	816,000	牆面(含拆除運棄、防水處理)。
				平方公尺	186	1,470	273,420	地面(含拆除運棄、防水處理)。
				平方公尺	186	630	117,180	天花板(含拆除運棄、防焰、防 潮)。

臺北市地方教育發展基金－臺北市士林區文昌國民小學

40501615-47

基金用途－建築及設備計畫明細表

中華民國106年度

單位：新臺幣元

前年度決算數	上年度預算數	科 目		本年度預算數				說 明
		編 號	名 稱	單位	數量	單價	金額	
				平方公尺	186	630	117,180	廁所照明燈具(含拆除運棄、開關、電線抽換及抽風設備)。
				個	27	7,880	212,760	小便器(含拆除運棄、配管安裝)。
				式	1	180,908	180,908	二、委託技術服務費(總包價法)。
				式	1	60,303	60,303	三、工程管理費(依施工費2%提列)。
			電腦教室地板及校園安全護網整修工程				666,327	
		581	遞延修繕房屋建築支出				666,327	
				平方公尺	108	3,440	371,520	一、施工費 實木地板(高架，含拆除運棄)。
				間	1	90,000	90,000	電腦教室新配管線(含拆除運棄、安裝)。
				平方公尺	73	1,550	113,150	新作安全格柵(含拆除運棄、五金、安裝)。
				平方公尺	235	180	42,300	粉刷油漆。
				式	1	37,018	37,018	二、委託技術服務費(總包價法)。

臺北市地方教育發展基金－臺北市士林區文昌國民小學

基金用途－建築及設備計畫明細表

中華民國106年度

單位：新臺幣元

前年度決算數	上年度預算數	科 目		本年度預算數				說 明
		編 號	名 稱	單位	數量	單價	金額	
				式	1	12,339	12,339	三、工程管理費(依施工費2%提列)。
5,623,569	1,996,534		校園整修工程					
5,311,569	1,996,534	581	遞延修繕房屋建築支出					
312,000		582	其他遞延支出					

参 考 表

臺北市地方教育發展基金－臺北市士林區文昌國民小學

40501615-49

預計平衡表

中華民國106年12月31日

單位：新臺幣元

104年(前年)12月31日		科 目		106年12月31日		105年(上年)12月31日				比較 增減(-)
決算數		編 號	名 稱	預 計 數		預 計 數	調整數(±)	調整後預計數		
金 額	%			金 額	%			金 額	%	
2,350,631,278	100.00		資產合計	2,340,746,112	100.00	2,172,092,840	174,827,703	2,346,920,543	100.00	-6,174,431
2,350,631,278	100.00	1	資產	2,340,746,112	100.00	2,172,092,840	174,827,703	2,346,920,543	100.00	-6,174,431
17,456,781	0.74	11	流動資產	7,571,615	0.32	9,355,167	4,390,879	13,746,046	0.59	-6,174,431
17,206,781	0.73	111	現金	7,321,615	0.31	9,055,167	4,440,879	13,496,046	0.58	-6,174,431
17,206,781	0.73	1112	銀行存款	7,321,615	0.31	9,055,167	4,440,879	13,496,046	0.58	-6,174,431
250,000	0.01	115	預付款項	250,000	0.01	300,000	-50,000	250,000	0.01	
250,000	0.01	1154	預付費用	250,000	0.01	300,000	-50,000	250,000	0.01	
1,846,109	0.08	12	投資、長期應收款項、貸墊款及準備金	1,846,109	0.08	2,420,478	-574,369	1,846,109	0.07	
1,846,109	0.08	124	準備金	1,846,109	0.08	2,420,478	-574,369	1,846,109	0.07	
1,489,347	0.06	1241	退休及離職準備金	1,489,347	0.06	2,064,970	-575,623	1,489,347	0.05	
356,762	0.02	124Y	其他準備金	356,762	0.02	355,508	1,254	356,762	0.02	
2,331,328,388	99.18	13	其他資產	2,331,328,388	99.60	2,160,317,195	171,011,193	2,331,328,388	99.34	
2,331,328,388	99.18	131	什項資產	2,331,328,388	99.60	2,160,317,195	171,011,193	2,331,328,388	99.34	
		1315	暫付及待結轉帳項			3,021	-3,021			
2,331,328,388	99.18	1316	代管資產	2,331,328,388	99.60	2,160,314,174	171,014,214	2,331,328,388	99.34	
2,350,631,278	100.00		負債及基金餘額合計	2,340,746,112	100.00	2,172,092,840	174,827,703	2,346,920,543	100.00	-6,174,431
2,335,896,216	99.37	2	負債	2,335,896,216	99.79	2,166,284,438	169,611,778	2,335,896,216	99.53	
2,535,747	0.10	21	流動負債	2,535,747	0.11	3,256,147	-720,400	2,535,747	0.11	
2,446,647	0.10	212	應付款項	2,446,647	0.10	3,154,897	-708,250	2,446,647	0.10	
2,288,217	0.09	2123	應付代收款	2,288,217	0.09	3,154,897	-866,680	2,288,217	0.09	
158,430	0.01	2125	應付費用	158,430	0.01		158,430	158,430	0.01	
89,100	0.00	213	預收款項	89,100	0.01	101,250	-12,150	89,100	0.01	
89,100	0.00	2133	預收收入	89,100	0.01	101,250	-12,150	89,100	0.01	
2,333,360,469	99.27	22	其他負債	2,333,360,469	99.68	2,163,028,291	170,332,178	2,333,360,469	99.42	

臺北市地方教育發展基金－臺北市士林區文昌國民小學

預計平衡表

中華民國106年12月31日

單位：新臺幣元

104年(前年)12月31日		科 目		106年12月31日		105年(上年)12月31日				比較 增減(-)
決 算 數		編 號	名 稱	預 計 數		預 計 數	調 整 數(±)	調 整 後 預 計 數		
金 額	%			金 額	%			金 額	%	
2,333,360,469	99.27	221	什項負債	2,333,360,469	99.68	2,163,028,291	170,332,178	2,333,360,469	99.42	
542,734	0.02	2211	存入保證金	542,734	0.02	649,147	-106,413	542,734	0.02	
1,489,347	0.06	2213	應付退休及離職金	1,489,347	0.06	2,064,970	-575,623	1,489,347	0.06	
2,331,328,388	99.19	2214	應付代管資產	2,331,328,388	99.60	2,160,314,174	171,014,214	2,331,328,388	99.34	
14,735,062	0.63	3	基金餘額	4,849,896	0.21	5,808,402	5,215,925	11,024,327	0.47	-6,174,431
14,735,062	0.63	31	基金餘額	4,849,896	0.21	5,808,402	5,215,925	11,024,327	0.47	-6,174,431
14,735,062	0.63	311	基金餘額	4,849,896	0.21	5,808,402	5,215,925	11,024,327	0.47	-6,174,431
14,735,062	0.63	3111	累積餘額	4,849,896	0.21	5,808,402	5,215,925	11,024,327	0.47	-6,174,431

註：1.信託代理與保證資產(負債)前年度決算數0元，上年度調整後預計數0元，本年度預計數0元。2.或有資產(負債)0元。3.本基金自93年度起，本固定項目分開原則，將屬長期固定帳項，包括固定資產39,643,517元、無形資產462,093元及長期債務0元等，另立帳類管理，未納入本表。

臺北市地方教育發展基金－臺北市士林區文昌國民小學

40501615-51

各項費用彙計表

中華民國106年度

單位：新臺幣元

前年度 決算數	上年度 預算數	計畫別 用途別科目	合計	計畫別			
				國民教育計畫	學前教育計畫	一般行政管理計畫	建築及設備計畫
93,571,176	70,340,434	合計	72,853,580	46,107,245	7,948,014	14,168,653	4,629,668
78,611,162	63,676,073	用人費用	63,935,001	42,882,918	7,754,390	13,297,693	
45,542,955	35,257,860	正式員額薪資	37,153,860	23,016,000	5,269,860	8,868,000	
42,591,420	32,881,860	職員薪金	34,669,860	23,016,000	4,873,860	6,780,000	
1,793,295	1,176,000	工員工資	1,188,000		396,000	792,000	
1,158,240	1,200,000	警餉	1,296,000			1,296,000	
1,902,172	635,696	聘僱及兼職人員薪資	635,696	635,696			
1,085,531		聘用人員薪金					
	406,896	約僱職員薪金	406,896	406,896			
816,641	228,800	兼職人員酬金	228,800	228,800			
843,414	923,594	超時工作報酬	960,867	512,601	61,333	386,933	
830,214	921,194	加班費	960,867	512,601	61,333	386,933	
13,200	2,400	誤餐費					
10,964,480	8,184,095	獎金	8,668,095	5,147,362	1,253,733	2,267,000	
4,412,123	3,576,000	考績獎金	4,060,000	2,254,000	520,000	1,286,000	
6,552,357	4,608,095	年終獎金	4,608,095	2,893,362	733,733	981,000	
12,900,197	13,476,546	退休及卹償金	11,416,704	10,239,288	516,816	660,600	
12,340,434	11,364,744	職員退休及離職金	11,364,744	10,239,288	503,856	621,600	

臺北市地方教育發展基金－臺北市士林區文昌國民小學

各項費用彙計表

中華民國106年度

單位：新臺幣元

前年度 決算數	上年度 預算數	計畫別	合計	國民教育計畫	學前教育計畫	一般行政管理計畫	建築及設備計畫
		用途別科目					
559,763	2,111,802	工員退休及離職金	51,960		12,960	39,000	
6,457,944	5,198,282	福利費	5,099,779	3,331,971	652,648	1,115,160	
4,550,984	3,265,164	分擔員工保險費	3,265,164	1,917,576	545,388	802,200	
78,000	94,580	傷病醫藥費	118,440	115,000	3,440		
579,531	442,260	員工通勤交通費	442,260	249,480	71,820	120,960	
1,249,429	1,396,278	其他福利費	1,273,915	1,049,915	32,000	192,000	
4,619,883	2,595,591	服務費用	2,814,272	2,041,120	45,592	727,560	
981,340	1,063,061	水電費	1,074,256	1,074,256			
916,387	987,556	工作場所電費	987,556	987,556			
64,953	75,505	工作場所水費	86,700	86,700			
85,588	93,808	郵電費	89,488	27,928		61,560	
85,588	86,400	電話費	82,080	20,520		61,560	
	7,408	數據通訊費	7,408	7,408			
155,668	63,790	旅運費	63,790	33,790		30,000	
127,543	33,790	國內旅費	33,790	33,790			
28,125	30,000	其他旅運費	30,000			30,000	
156,766	13,400	印刷裝訂與廣告費	12,730	12,730			
156,766	13,400	印刷及裝訂費	12,730	12,730			

臺北市地方教育發展基金－臺北市士林區文昌國民小學

40501615-53

各項費用彙計表

中華民國106年度

單位：新臺幣元

前年度 決算數	上年度 預算數	計畫別	合計	國民教育計畫	學前教育計畫	一般行政管理計畫	建築及設備計畫
		用途別科目					
621,210	498,341	修理保養及保固費	611,524	611,524			
256,130	310,750	一般房屋修護費	437,644	437,644			
176,470	187,591	機械及設備修護費	173,880	173,880			
24,400		交通及運輸設備修護費					
164,210		什項設備修護費					
596,947	227,936	一般服務費	227,504	64,912	18,592	144,000	
5,376	9,936	佣金、匯費、經理費及手續費	9,504	6,912	2,592		
511,318	120,000	外包費	120,000			120,000	
80,253	98,000	體育活動費	98,000	58,000	16,000	24,000	
1,908,364	563,255	專業服務費	662,980	215,980	27,000	420,000	
1,038,044	52,800	講課鐘點、稿費、出席審查及查詢費	52,800	52,800			
52,650	34,680	委託檢驗(定)試驗認證費	37,080	37,080			
	2,975	試務甄選費	300	300			
134,665		電子計算機軟體服務費					
683,005	472,800	其他	572,800	125,800	27,000	420,000	
114,000	72,000	公共關係費	72,000			72,000	
114,000	72,000	公共關係費	72,000			72,000	
2,158,182	813,194	材料及用品費	798,907	604,807	53,500	140,600	

臺北市地方教育發展基金－臺北市士林區文昌國民小學

各項費用彙計表

中華民國106年度

單位：新臺幣元

前年度 決算數	上年度 預算數	計畫別 用途別科目	合計	計畫別			
				國民教育計畫	學前教育計畫	一般行政管理計畫	建築及設備計畫
476,521	200,290	使用材料費	175,400	138,400	37,000		
476,521	200,290	設備零件	175,400	138,400	37,000		
1,681,661	612,904	用品消耗	623,507	466,407	16,500	140,600	
192,175	150,070	辦公(事務)用品	154,470	18,820	1,050	134,600	
115,027	48,900	報章什誌	23,200	23,200			
5,820	10,820	服裝	6,000			6,000	
8,936	5,000	醫療用品(非醫療院所使用)	5,000	5,000			
1,359,703	398,114	其他	434,837	419,387	15,450		
813,100		租金、償債與利息					
812,300		交通及運輸設備租金					
812,300		車租					
800		什項設備租金					
800		什項設備租金					
6,714,549	2,685,944	購建固定資產、無形資產及非理財目的之長期投資	4,629,668				4,629,668
1,090,980	653,410	購置固定資產	671,000				671,000
650,909	450,500	購置機械及設備	510,000				510,000
115,797	41,300	購置交通及運輸設備	48,000				48,000
324,274	161,610	購置什項設備	113,000				113,000

臺北市地方教育發展基金－臺北市士林區文昌國民小學

40501615-55

各項費用彙計表

中華民國106年度

單位：新臺幣元

前年度 決算數	上年度 預算數	計畫別 用途別科目	合計	計畫別			
				國民教育計畫	學前教育計畫	一般行政管理計畫	建築及設備計畫
	36,000	購置無形資產	36,000				36,000
	36,000	購置電腦軟體	36,000				36,000
5,623,569	1,996,534	遞延支出(臺北市地方教育發展基金及臺北市臺北都會區捷運固定資產重置基金專用)	3,922,668				3,922,668
5,311,569	1,996,534	遞延修繕房屋建築支出	3,922,668				3,922,668
312,000		其他遞延支出					
480,833	366,532	會費、捐助、補助、分攤、照護、救濟與交流活動費	426,132	376,800	46,532	2,800	
2,800		會費	2,800			2,800	
2,800		職業團體會費	2,800			2,800	
478,033	366,532	補貼(償)、獎勵、慰問、照護與救濟	423,332	376,800	46,532		
478,033	366,532	其他	423,332	376,800	46,532		
173,467	203,100	其他	249,600	201,600	48,000		
173,467	203,100	其他支出	249,600	201,600	48,000		
173,467	203,100	其他	249,600	201,600	48,000		

臺北市地方教育發展基金－臺北市士林區文昌國民小學

員工人數彙計表

中華民國106年度

單位：人

計 畫 及 項 目	本年度預算數	上年度預算數	本年度增減數	增 減 原 因
合計	50	50		
國民教育計畫部分	30	30		
正式職員	29	29		
臨時職員	1	1		
學前教育計畫部分	8	8		
正式職員	7	7		
正式工員	1	1		
一般行政管理計畫部分	12	12		
正式職員	10	10		
正式工員	2	2		

註：1.本表不包含臨時工員人數。

2.本表臨時職員係指奉准有案之約聘僱人員。

本 頁 空 白

彙計表

106年度

單位：新臺幣元

其他獎金	退休及卹償金		資遣費	福 利 費					提繳費
	退休金	卹償金		分擔保險費	傷病醫藥費	提撥福利金	員工通勤交通費	其他福利費	
	11,416,704			3,265,164	118,440		442,260	1,273,915	
	10,239,288			1,917,576	115,000		249,480	1,049,915	
	10,239,288			1,917,576	115,000		249,480	1,049,915	
	516,816			545,388	3,440		71,820	32,000	

用人費用

中華民國

計畫及項目	合計	正式員額薪資	聘僱及兼職 人員薪資	超時工作報酬	津貼	獎金		
						年終獎金	績效獎金	考績獎金
年終獎金	733,733					733,733		
職員退休及離職金	503,856							
工員退休及離職金	12,960							
分擔員工保險費	545,388							
傷病醫藥費	3,440							
員工通勤交通費	71,820							
其他福利費	32,000							
一般行政管理計畫	13,297,693	8,868,000		386,933		981,000		1,286,000
職員薪金	6,780,000	6,780,000						
工員工資	792,000	792,000						
警餉	1,296,000	1,296,000						
加班費	386,933			386,933				
考績獎金	1,286,000							1,286,000
年終獎金	981,000					981,000		
職員退休及離職金	621,600							
工員退休及離職金	39,000							
分擔員工保險費	802,200							
員工通勤交通費	120,960							

彙計表

106年度

單位：新臺幣元

其他獎金	退休及卹償金		資遣費	福 利 費					提繳費
	退休金	卹償金		分擔保險費	傷病醫藥費	提撥福利金	員工通勤交通費	其他福利費	
	503,856								
	12,960								
				545,388					
					3,440				
							71,820		
	660,600			802,200				32,000	
							120,960	192,000	
	621,600								
	39,000								
				802,200					
							120,960		

用人費用

中華民國

計畫及項目	合計	正式員額薪資	聘僱及兼職人員薪資	超時工作報酬	津貼	獎金		
						年終獎金	績效獎金	考績獎金
其他福利費	192,000							

註：本表不包含臨時工員薪津。

彙計表

106年度

單位：新臺幣元

其他獎金	退休及卹償金		資遣費	福 利 費					提繳費
	退休金	卹償金		分擔保險費	傷病醫藥費	提撥福利金	員工通勤交通費	其他福利費	
								192,000	

臺北市地方教育發展基金－臺北市士林區文昌國民小學

聘用及約僱人員明細表

中華民國106年度

單位：新臺幣元

區分及職稱	人數	擔任工作	聘用或約僱 起訖期間	薪點	年需經費	月 支					經費來源 及其科目
						小計	折合 金額	勞保 保險費	健康 保險費	離職 儲金	
合計	1				529,194						
約僱人員小計	1				529,194						
約僱人員(280)	1	辦理學校行政事務	106/1/1-106/12/31	280	529,194	33,908	33,908				國民教育計畫

臺北市地方教育發展基金－臺北市士林區文昌國民小學

40501615-65

單位（或計畫）成本分析表

中華民國106年度

單位：新臺幣元

計畫別	單位	單位成本	數量	預算數	說明
合計				72,853,580	
國民教育計畫				46,107,245	
學前教育計畫				7,948,014	
一般行政管理計畫				14,168,653	
建築及設備計畫				4,629,668	

臺北市地方教育發展基金－臺北市士林區文昌國民小學

5年來主要業務計畫分析表

中華民國106年度

單位：新臺幣元

年 度 及 項 目	單 位	數 量	單位成本或 平均利(費)率	金 額	說 明
(本)年度預算數				54,055,259	
國民教育計畫				46,107,245	
學前教育計畫				7,948,014	
(上)年度預算數				54,506,575	
國民教育計畫				46,049,531	
學前教育計畫				8,457,044	
(前)年度決算數				68,524,490	
國民教育計畫				61,004,215	
學前教育計畫				7,520,275	
(103)年度決算數				73,136,508	
國民教育計畫				65,260,396	
學前教育計畫				7,876,112	
(102)年度決算數				72,546,171	
國民教育計畫				66,214,707	
學前教育計畫				6,331,464	

臺北市地方教育發展基金－臺北市士林區文昌國民小學

40501615-67

固定項目明細表

中華民國106年度

單位：新臺幣元

項 目	期初餘額	本年度增加	本年度減少	期末餘額	說 明
資產	39,398,610	707,000		40,105,610	
土地改良物	614,760			614,760	
機械及設備	17,813,491	510,000		18,323,491	
交通及運輸設備	2,100,008	48,000		2,148,008	
什項設備	18,444,258	113,000		18,557,258	
電腦軟體	426,093	36,000		462,093	

註：92年度以前已提列折舊205,558元(包括機械及設備累計折舊86,868元、交通及運輸設備累計折舊17,680元、什項設備累計折舊101,010元)及已攤銷費用0元，自93年度起，本固定項目分開原則，將屬長期固定帳項另立帳類管理(不再計提折舊及攤銷)。